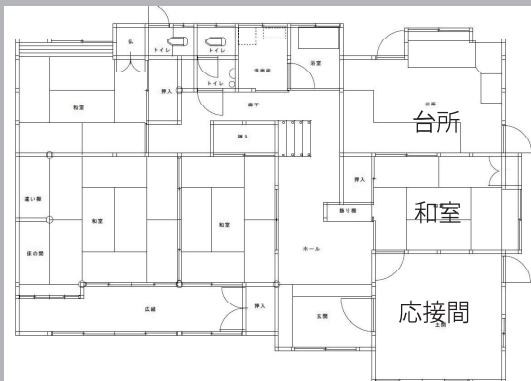


duomo…イタリア語で町一番の教会という意味です。弊社がお客様や地域の人たちから親しまれ必要とされ町一番の会社になれるようにとの願いを込めてこの名前に決めました。

今年は、台風が多いように感じます。異常気象が当たり前になる時代に入っているのかもしれませんが。スウェーデンの16歳の少女の叫びが胸に響きます。本当にこのままで行ってしまったら、地球はどうなるんだろうって思います。彼女がたった一人で始めたことが、大きなうねりになり、一人一人ができることは小さなことでも、大きな波を起こすことができるという事を見せてもらった気がしています。自分に何ができるのか真剣に考えたいです。

水回り改修工事:キッチン・浴室・洗面・トイレ



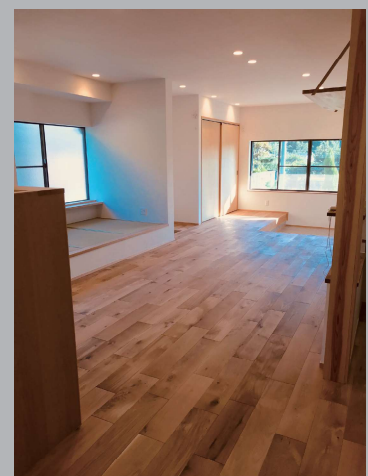
改修前平面図



改修後平面図



改修後イメージ図



改修後写真

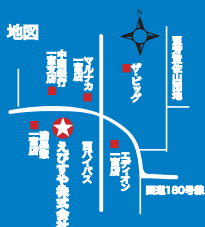
岡山市内の住宅の水回りを改修させていただきました。

北側から台所、和室、洋間(応接間)と続く3つの部屋をLDKのワンルームにしました。

一部屋にすることで、視野が広がり、のびのびとした気持ちのいい空間になりました。さらに、ここで配慮したのは、断熱性能を充実させることです。空間が広がると冷暖房費が増えてしまう事が予想されますので、床壁天井に、高性能な断熱材を施工し、壁天井には気密シートを張って隙間風が漏れてしまうのを防止しています。

プランをご相談させていただく中で、CADによるイメージパースでのご提案が、「とても分かりやすく、でき上がってからの実際の様子もイメージパースで見た通りで、とても満足しています。」とお言葉を頂きました。

出来上がりが、予想できるという事は、お施主様にとって、とても安心していただけることだなと改めて感じました。



ご連絡先 ☎ 086-284-6170

えびすや建築工房

TEL. 086-284-6170 E-mail. info@ebisuya-net.co.jp
FAX. 086-284-6175

えびすや 株式会社 〒701-1211 岡山市北区一言113-1

こちらから無断でお伺いすることはございません。