



ドーモ Duomo



ライン公式アカウント

No.191

duomo…イタリア語で町一番の教会という意味です。弊社がお客様や地域の人たちから親しまれ必要とされ町一番の会社になれるようにとの願いを込めてこの名前に決めました。

今年も日本全国で豪雨による被害が起こっています。片や中国では揚子江の水が枯れるような大干ばつや欧州では水不足のニュースが飛び交っています。地球温暖化の影響と言われています。温暖化といとなんだか暮らしやすくなるようなイメージがありますが、そんなイメージとは正反対の事象が次々と起こっています。温暖化というのではなくて地球高温化とか地球狂暴化とかの方が現実に沿っていて危機感が伝わりやすいと思います。(^^)/^^

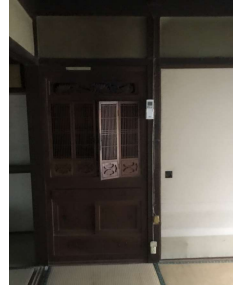
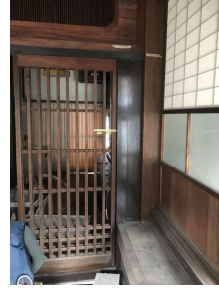
大井の家 新築工事 これまで住んでいた家の一部を新居に移植してその遺伝子を残す。



既存建物解体前



既存建物解体後



築100年以上の古民家を建て替えることになりました。

母屋と離れ、それに続く蔵さらに長屋。

全部解体すべきかどうか。

いずれかの建物を残せないか。

お施主様と随分と検討しましたが、結局全て解体することになりました。

後々のメンテナンスや耐震性の事とかを考慮した結果です。

建物は残すことはできませんでしたが、そこで使われていたものの一部を残して、新居に使うことにしました。

上の写真の黄色いテープを張ったものを残します。

これまで100年以上に亘って自分や家族そしてご先祖様を守り育ててきた家の遺伝子をこれから新しく建てる家に移植する。そうすることで、これから建てる新居と今まで住んでいた家とが繋がって、さらにすでにお亡くなりになったご家族とのつながりもこれまで通りに切れることなくつながっていく。

勿論、わざわざ古いものを使わなくてもいいのだけれど、写真の柱1本、建具1枚、そこにあれば、それを目にした時に、ふと亡くなった方の面影や、そのころの自分を思い出して、少し温かな気持ちになれたりするのかなと思っています。

新居ができたらどこに使われているかまたこのドーモでお知らせしますね!(^^)!

《えびすや家づくり勉強会第6回》

断熱と気密について勉強いたしました。
その内容を弊社ホームページにアップしています。
ご興味のある方はこちらまで=====⇒
⇒ <https://ebi-ken.com/?p=1761>

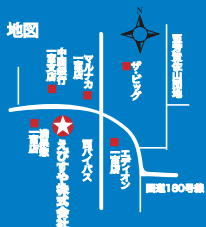


《えびすや家づくり勉強会第7回》

家づくりは「窓」が大事

ご予約はこちらから

開催日時：令和4年9月24日(土) 13:00~14:00
開催場所：えびすや株式会社 社屋「えびすやテラス」岡山市北区一宮113-1
定員：約10名 参加費無料
駐車場：社屋前の駐車場にお停めください。
要予約：お手数ですが、密を避けるために事前にご予約をお願いいたします。
お申込み・お問い合わせ TEL.086-284-6170 MAIL info@ebisuya-net.co.jp



ご連絡先 ☎ 086-284-6170
えびすや建築工房

えびすや 株式会社 〒701-1211 岡山市北区一宮113-1
TEL. 086-284-6170 E-mail. info@ebisuya-net.co.jp
FAX. 086-284-6175
こちらから無断でお伺いすることはございません。